

好きが見つかる

西宮カフェオレ特集

コーヒー店を巡る

スタンプラリー

# あなたのまち にしのみや VOL. 7



読者  
プレゼント  
カフェオレベース

## 西宮カフェオレ図鑑





掲載ページ P.3 駱駝屋珈琲店 P.4 としはる珈琲 P.5 みやまめ珈琲 P.6 プロカントコーヒー P.7 COFFEE HOUSE SOL P.8 名次珈琲店 P.9 ひばり珈琲  
 ※この4象限マトリクスはWow!のメンバーが自宅で作することを想定したカフェオレを実際に試飲し独自に評価、作成したものです。







### カフェオレ 560円

ベースとなるコーヒーは牛乳との相性を考え考案されたカフェオレ専用のブレンドコーヒーです。マンデリン、コロンビア、グアテマラから成るカフェオレ専用のブレンドです。コーヒーの上にはホイップされた泡状の牛乳が乗っておりコーヒーとの相性はGOOD。大変味わい深い一杯となっています。牛乳は泡立てることで甘味が増し、深煎りのブレンドコーヒーと良く合います。

### おうちカフェオレの作り方



中挽き

カフェ・オーレブレンド 680円/100g

湯量：100ml/ 豆 15g

抽出温度：90度

蒸らし時間：50秒

牛乳：お好みで

割合：3-7-2 牛乳 1



### お店のおススメ商品



#### ハニートースト 580円

厚みのあるふわふわ食感のトースト。シロップのかかったトーストにバニラアイスが乗っています。味はプレーン、シナモン、チョコの3種類。



#### グリルチキンサンドイッチ 850円

グリルチキンに自家製の玉ねぎソースを絡めた人気No.1のサンドイッチ。トーストされたパンとジューシーなチキンが食欲をそそる一品です。

※写真のサラダはセットにのみ付きます

※記載の価格は取材当時の価格(税込)です

### SHOP DATA

駱駝屋珈琲店

📍 西宮市与古道町 2-34

☎ 0798-23-1772

🕒 11:30-17:00

🗓 日曜・不定休



通い方は人それぞれ！  
一人でも入りやすい人気店

西宮市役所から市役所前線を南に進むこと徒歩3分。愛くるしい駱駝のロゴと赤色のオーニングが目にとまります。道路沿いの壁はガラス張りです。外から店内の様子がうかがうことができます。カウンター席のある開放的な店内は一人でも入りやすい空間です。

ランチ時は多くの人が訪れる人気店。ランチ時を外せば本を片手にゆっくりと過ごすことができる憩いの空間に様変わりします。喫煙可の店内には愛煙家も多く集います。







### カフェオレ 600円

4種の豆（コロンビア、ブラジル、ホンジュラス、モカ）を混ぜ合わせたオリジナルのブレンドコーヒー。このブレンドコーヒーを成分無調整の牛乳と混ぜ合わせたのが今回紹介するカフェオレです。通常より濃い目に淹れたコーヒーを手鍋で牛乳と混ぜ合わせます。割合はコーヒーが少し多めの6:4。コーヒー感と牛乳のまろやかさが共存したまとまりのある一杯となっています。

### おうちカフェオレの作り方



スペシャルブレンド 150円

湯量：100ml  
抽出温度：93度  
蒸らし時間：40-50秒  
牛乳：お好みで  
割合：コヒ-6 牛乳4



### お店のおススメ商品



#### いちごサンド 1,000円

京都の北丹・中丹で栽培収穫された「たんたんいちご」を使った絶品のいちごサンド。実が柔らかく香り豊かないちごとホイップの相性が◎



#### ナポリタン 900円

生パスタを使用。弾力のあるもちりとしたパスタが甘みのある自家製のナポリタンソースとよく絡みます。パン、ミニサラダ付き。

※記載の価格は取材当時の価格（税込）です

### SHOP DATA

#### としはる珈琲

📍 西宮市常磐町 1-32  
サンアロー 1F

☎ 0798-33-6561

🕒 8:00-18:00

🚫 水曜



今年の1月で3周年を迎えたとしはる珈琲。以前は大阪でお店を構えられていましたが、かねてより縁のあった西宮に3年前に移転、新規オープンされました。

珈琲店としては珍しい明るめの照明と開放感のあるガラス張りの扉、木と緑を取り入れた温かみある店内が特徴です。これには「明るい雰囲気でのコーヒーを飲んでもらいたい」とのオーナー西本さんの思いが詰まっています。温かみのある店内であなただけのコーヒータイムを過ごしてみてはいかがでしょうか。



温もりのある店内で特別な一杯を





### カフェオレ 530円

ベースのコーヒーは「ミルクとの相性が一番良い」と店主おススメの中深煎りにしたパプアニューギニア産の豆で通常より濃い目に淹れ、そこにミルクスチーマーで作るフォームミルクを混ぜ合わせます。コーヒーとミルクの割合は1対1。ふわふわの甘みのあるミルクと合わせてもコーヒーの豊かな香りと深いコクが十分に味わえる、心も満たされる一杯となっています。

### おうちカフェオレの作り方



みやまめブレンド 180円

湯量：80ml  
抽出温度：85-86度  
蒸らし時間：40秒  
牛乳：成分無調整牛乳  
割合：3-7-1 牛乳1



### お店のおススメ商品



**カヌレ 100円**

かわいいミニサイズで、ほろ苦さと優しい甘さはコーヒーのお供にベストマッチの美味しさ。こだわりの自家製お菓子の中で一番人気です。



**コーヒーゼリー 220円**

材料にこだわったコーヒー店ならではのコクのある味わい。よく冷やしてお好みでミルクをかけたりホイップを添えていただくのもおススメ。

※記載の価格は取材当時の価格(税込)です

### SHOP DATA

#### みやまめ珈琲

📍 西宮市西田町 5-1  
夙川サンらいふ

☎ 0798-30-6070

🕒 10:00-18:00

🗓 日曜・月曜



お好みに合うコーヒーがきつとみつかります。心に豊かなひとときを

昨年6月、阪急高架下にオープンした自家焙煎テイクアウト専門店。コーヒー粉にお湯を注ぐ作業や漂う香りを感じる時間も含めて、おうちでも美味しいコーヒーを淹れて豊かなひとときを過ごしてほしい、と店主の思いが込められています。店内には常時、試飲できるコーヒーが約10種類並べられており、セルフドリップ体験もできます。また、講師7年の経歴をもつ副店長が作られる自家製お菓子は、「とにかくコーヒーによく合う味に」と、こだわられています。







### カフェオレ 430円

カフェオレのベースとなるコーヒーは店舗で提供されている10種類以上のコーヒーの中から選ぶことができます。今回は「Brazil」を使ってカフェオレを淹れていただきました。コーヒーと割る牛乳は生乳らしい味わいが特徴のパスチャライズ（低温殺菌）牛乳です。まろやかかつ程よい酸味のある Brazil とパスチャライズ牛乳が混じり合うことでコクの深い納得感の一杯となっています。

### おうちカフェオレの作り方



Brazil 150円

湯量：100ml  
抽出温度：80-90度  
蒸らし時間：30秒  
牛乳：パスチャライズ牛乳  
割合：コーヒー1 牛乳1



### お店のおススメ商品



#### ドリップバッグ 各150円

10種類以上のドリップバッグが置いてあります。あっさり目からしっかり目まで幅広い味のコーヒーを楽しむことができます。飲み比べに最適。



#### 瓦せんべい 50円

店舗のロゴが刻印された瓦せんべい。程よい甘さとやや硬めの食感が癖になります。コーヒーのお供としてもおススメです。

※記載の価格は取材当時の価格（税込）です

### SHOP DATA

#### ブロカントコーヒー

西宮市神楽町  
11-2-1F

0798-77-5587

10:00-17:00

日曜・月曜



好きを突き詰めたお店  
お店のいたる所にこだわりが！

JRさくら夙川駅から徒歩1分。アンティーク感溢れるレンガ調の壁が目にとまります。コーヒーはもちろんの事、お店の照明や食器、家具等、全てにこだわりの詰まっています。店主さんの好きを突き詰めた結果、今のお店ができあがったとお話をお聞きました。コーヒーについては「自分たちが好むコーヒーを淹れている」と話されており、ここにもこだわりの追求する姿勢が見て取れます。豆の販売にも注力されており、気に入った豆があれば店頭で購入できます。







### カフェオレ 560円

カフェオレのベースは自家焙煎豆をブレンドしたものを濃い目に抽出。中深煎りと深煎りを混ぜて抽出したコーヒーは苦み・コク・香り豊かで、これに温めたミルクが注がれています。お店にはいろいろな種類のカップ&ソーサーがあります。かわいらしい花柄の器で提供された温かいカフェオレは、豊かな香りのコーヒーにミルクのやさしい甘みが溶け合うところほぐれる一杯です。

### おうちカフェオレの作り方



SOL ブレンド 140円

湯量：100ml  
抽出温度：88-90度  
蒸らし時間：50秒  
牛乳：成分無調整牛乳  
割合：3:7-1 牛乳1



### お店のおススメ商品



#### 自家製ワッフル(プレーン) 250円

北海道産小麦を100%使用。しっかりとした生地に砂糖の風合いを残したワッフルは発酵バターの良い香りがします。コーヒーのお供にどうぞ。



#### しゃきしゃきレンコンとハーブチキンのタルティーヌ 580円

貝だくさんのオープンサンド。ハーブチキン、レンコンは食べ応え十分。あぶったチーズが香ばしい。ゆず胡椒の風味がアクセントに。

※記載の価格は取材当時の価格(税込)です

### SHOP DATA

#### COFFEE HOUSE SOL

📍 西宮市松生町 6-16  
ハイネス夙川 101

☎ 0798-74-0528

🕒 9:00-23:00 (火・土)  
9:00-20:00 (日・祝)

🌕 月曜



木を基調にしたくろろげる店内で思いのコーヒータイムが楽しめます。阪急夙川駅から越木岩筋を北に徒歩7分。自家焙煎豆の販売もしている純喫茶ソルの店内は広く落ち着ける空間です。樹齢千年という大きな一枚板のテーブル席を中心に眺めのよい窓辺の席が配置されています。朝はお得なモーニング、昼は種類豊富なフードからスイーツを提供。夜は遅くまで営業されています。「店名ソルは太陽の意味だけど、単一や唯一の意味を込めています。お好きなコーヒーを好きに楽しんでほしい。」とおっしゃっています。







**ホットカフェオレ 750円**

ベースとなるコーヒーには「廣屋珈琲店」の豆を使用しています。牛乳は数ある牛乳の中から最もコーヒーとの相性が良かった「ひょうごの郷牛乳」を使用。牛乳の旨味を最大限抽出するため濾しながら牛乳を混ぜ合わせる点がポイント。コーヒーのコクと苦味、牛乳の旨味と甘味、その他カフェオレを構成する全ての要素が最高に調和した至極の一杯となっています。

**おうちカフェオレの作り方**



中濃ミディアムブレンド 750円/5個入

湯量：150ml  
抽出温度：90度  
蒸らし時間：10秒  
牛乳：ひょうごの郷牛乳  
割合：コーヒー1 牛乳1



**お店のおススメ商品**



**自家製フレンチトースト 1,000円**

「ビゴの店」バケットパンを使用しています。アパレイユ(卵液)にパンを2日間浸し味をしみこませた自家製フレンチトーストです。



**ホットカフェラテ 700円**

美しいラテアート、口当たりの優しい飲み心地が特徴です。エスプレッソにミルクを注ぎ絶妙な手さばきで削り出す芸術的な一杯です。

※記載の価格は取材当時の価格(税込)です

**SHOP DATA**

**名次珈琲店**

西宮市名次町 4-12  
むくの木ビル 2F

0798-75-1366

9:30-18:00(火水木日)  
19:00-22:00(金土)

月曜・第2火曜



高級感あふれる空間で  
優雅なひと時が過ぎます

阪急苦楽園口駅から徒歩5分。駅前を抜け坂道を下ったところに名次珈琲店は所在します。名次珈琲店では、コーヒーはもちろんのことフード、お酒といった種類豊富なメニューを楽しむことができます。お昼は喫茶スタイルの営業ですが、夜はお酒を提供するバースタイルの営業に切り替わります。店内には重厚なソファやシックなテーブルが置かれており、高級感溢れる空間を堪能できます。優雅なひと時を過ごすのにオススメです。







### 黒糖ミルクオレ 650円

奄美大島の黒糖を使ったカフェオレです。ベースとなるコーヒーには深煎りのブラジルと極深煎りのマンデリンを使用しています。このコーヒーを特濃牛乳で割ることで「黒糖ミルクオレ」は完成します。ミルク感が強くコクのある特濃牛乳が全体をまとまりのある一杯に仕上げます。黒糖の甘味も合わせ他店では味わえない一味も二味も違ったカフェオレとなっています。

### おうちカフェオレの作り方



ひばり珈琲ドリッパーバッグ 160円

湯量：100ml  
抽出温度：80度  
蒸らし時間：15秒  
牛乳：低温殺菌牛乳  
割合：3-7-1 牛乳1



### お店のおススメ商品



#### バタートーストセット 1,000円

食欲をそそるこんがりと焼き色の付いたトースト。厚めにカットされており噛み応えのある生地が特徴です。トーストには自家製のジャム付き。



#### チーズトーストセット 1,050円

2種類のチーズと胡椒を使ったトーストです。チーズと胡椒の相性がたまりません。はちみつが隠し味として使われています。

※記載の価格は取材当時の価格(税込)です

### SHOP DATA

ひばり珈琲

📍 西宮市深津町 3-27

☎ 0798-65-2270

🕒 10:00-17:30

🗓 月曜・第1火曜



一息つくならここに決まり  
趣のある店内で落ち着いた時間を  
レンガと木材を使った温もりのある  
外観に目を奪われます。廃材を使用  
して作られた店内は趣があり、自然  
と落ち着ける空間となっています。  
また、地域との結びつきも大切にさ  
れており不定期ではありますがお店  
の軒先で野菜の販売もされています。  
これは「コーヒーを飲まずとも地域  
の方と結びつきたい」との思いから  
始められたとお話をお聞きしました。  
人情味溢れる気さくな店主さんがお  
店に立たれています。ほつ  
と一息したい。そんな時に  
おススメです。





西宮で「つながり・始まる」  
参加型プロジェクト

「西宮に暮らしたい・仕事がしたい・挑戦したい」と思える

「若者」が溢れるまちに

# 若者応援 BANK

## | 団 | 体 | 概 | 要 |

主に 10 代 20 代の若者の社会参加・体験・就労・挑戦を応援する団体・企業が、提供可能な資源を『若者応援 BANK』にまとめ発信・協働することをもって、若者が踏み出す一歩を応援するまち西宮を目指す新たな仕組みです。



Home Page  
[どなたでも]



Facebook  
[協働者向け]



Twitter  
[若者向け]

## タウン誌を通じて若者応援 BANK に参加しませんか？

### 広告掲載で参加

本ページの広告掲載料は全額若者応援 BANK への寄付となります。掲載料金は 1 枠（縦 10cm× 横 9 cm）500 円です。お気持ちで 500 円以上の寄付も可能です。

### タウン誌の配架で参加

あなたのまちにのみやの配架が若者応援 BANK の周知に繋がります。お店、公共の場、個人での手渡し等、大歓迎です。お申し込みは Wow! HP よりお問い合わせ下さい。（担当：河辺）

Wow! HP はこちら→



阪神武庫川駅徒歩 8 分

## レンタルスペース

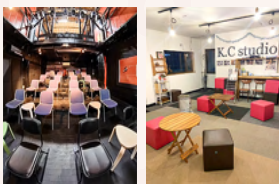
「武庫川 KC スタジオ」はアットホームなレンタル空間。  
1F は会議・パーティー、2F は舞台・ライブ・教室等に◎

### 01 運営委員会募集

仲間を募集しています。月に 1 度会議を開き、不定期で自主イベントを開きます。

### 02 お問い合わせ

公式ホームページまたは SNS からお問い合わせください。



スタジオ内観



公式 HP

Twitter

K.C studio  
MUKOGAWA

日本モルック協会公認

## 武庫川モルックマメシーバ

Mukogawa  
millsby  
Mameshi-ba

一緒に **モルック** しませんか？

### モルックとは？

フィンランド発祥のスポーツ。モルックという木製の棒を投げて  
スキットルという数字が書かれたピンを倒します。  
先にぴったり 50 点をとったら勝ち！  
楽しみながら頭と身体を自然に動かせることで人気上昇中。  
誰でも簡単に始められますよ！

スキットル



マメシーバグラウンド



活動日：主に土日

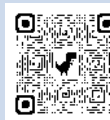
場所：武庫川河川敷（阪神武庫川駅近く）

楽しんでいただけるかどうか不安・・・という方は、  
平日モルック教室も実施しています。世界大会出場経験のある  
先生があなただけのペースに合わせて優しく教えます！

お問い合わせ

mukogawamolkk@gmail.com  
090-6244-7606

武庫川モルックマメシーバ代表 内藤



全国にいる  
800人以上  
の仲間を  
チェック！

Instagram

## 編集スタッフ

画像編集 R.A

ライター 上田 川越

徳永

アシスタント 越後

企画参加

プレゼント協力 ACCEPT COFFEE ROASTER(S)

チャート製作協力 西宮市議会議員 一色 風子

増本 田中 智衣

編集発行 就労移行支援事業所 Wow!

2023 年 4 月 1 日発行

取材・撮影・制作にご協力いただきました皆様に  
心より御礼申し上げます。



お仕事の辛い経験がある方へ

# 安心安全なタウン誌編集部で

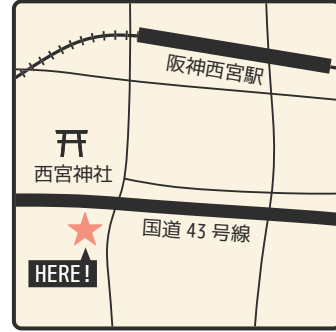
あなたらしいはたらきかたの準備はじめてみませんか？



取材・ライター経験



分業制で安心



アクセス



ヨガ



アロマセラピー



利用者さん達のメッセージ

**ここを守るキャリアサポート** 「あなたのまちにしのみや」はこころの病気がある方のメンタル&キャリアサポートプログラムとして制作しています。タウン誌制作を通じて取材、デザイン、ライティング、コミュニケーション等を体験しながらあなたにピッタリの働き方を考えたり準備することができます。

就職活動では発行部数 23,000 部のタウン誌制作をあなたの自己 PR や実績としてお使いいただけます。

**ここを守るメンタルサポート** 精神科病院や専門家によるケアプログラムとリラックスできる空間が 30 代以上の女性に好評をいただいています。

お仕事の辛い経験がある方専門 **メンタル&キャリアサポート Wow!**

西宮市公認のサービスだからご利用料金は安心の少額定額制。

0円でご利用できる方がほとんどです。

ご相談・

資料請求は

こちらです



**西宮流**  
NISHINOMIYA TYLE

取材のこぼれ話は西宮流で発信！紙面に書ききれなかった情報を掲載中。

西宮にとことんこだわる情報サイト「西宮流」。西宮流では西宮のまちに関する情報がたくさん紹介されています。Wow!(ワオ)も取材のこぼれ話を連載中。「あなたのまちにしのみや Vol.7」ではカフェオレにスポットを当て特集を組みました。紙面に書き切れなかった情報を西宮流にアップしていますので、是非チェックしてみてくださいね。



就労移行支援事業 Wow!

または wow2438.com で検索



スタンプラリー  
**Present**  
Campaign

応募期間 **2023.5.1 ▶ 6.17**

スペシャルティコーヒーのみを使用したカフェオレベースが当たるスタンプラリー キャンペーンを開催。今回はこのカフェオレベースを抽選で3名の方にプレゼント。応募条件は、本紙2ページ目の台紙に3店舗以上のスタンプを集めるだけ。「あなたのまちにしのみや Vol.7」を持って、誌面掲載の珈琲店さんを回るスタンプラリーを是非お楽しみ下さい。皆様からのご応募を楽しみにお待ちしております。

**3**名様  
に当たる!

スペシャルティコーヒー使用  
*Cafe au lait Base Present*



ACCEPT COFFEE ROASTER (S)  
カフェオレベース 無糖 600ml

応募フォームはこちら



読者プレゼント協力



ACCEPT COFFEE  
ROASTER(S)

